

LKW-Teleskop-Arbeitsbühne TLK 30 auf 7,5 t-Fahrgestell – FSK C1

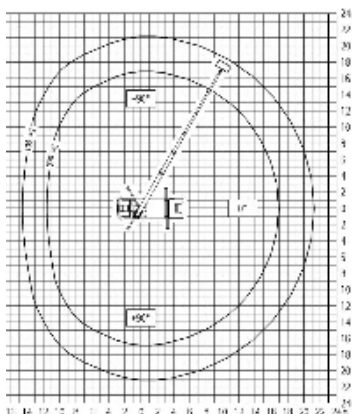
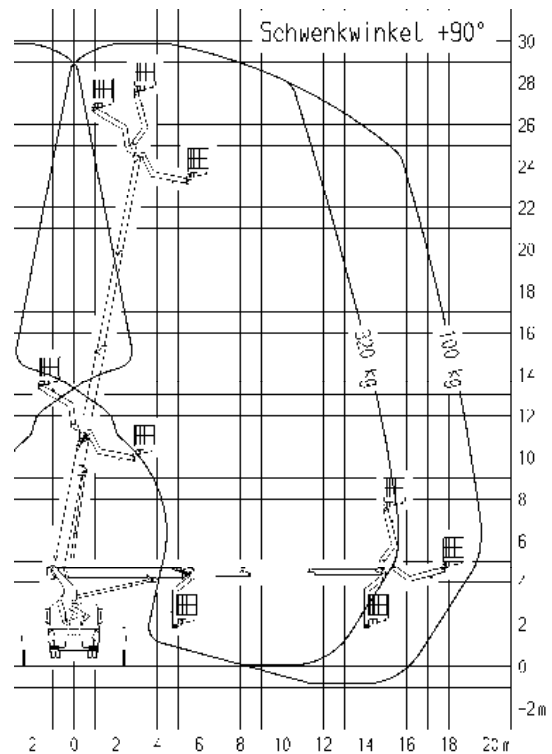


Technische Daten

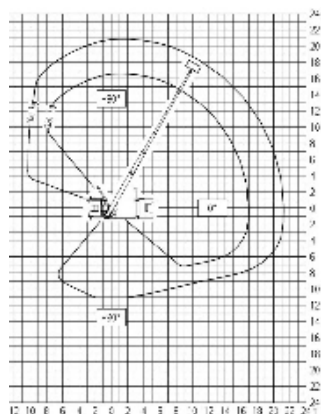
max. Arbeitshöhe	30,00 m
max. Plattformhöhe	28,00 m
max. seittl. Reichweite	19,70 m
Korblast	320 kg
Schwenkbereich	500°
Schwenkbereich Korbarm	180°
Gewicht	7490 kg
Abstützbreite	
in Fahrzeugbreite	2,55 m
einseitig vorne/hinten	3,95 m/3,85 m
beidseitig vorne/hinten	5,30 m/5,20 m
Korbmaße	1,70 m x 0,86 m
Fahrzeuglänge	8,74 m
Durchfahrbreite mit Spiegel / Spiegel beigegeklappt	3,00 m / 2,55 m
Fahrzeughöhe	3,54 m

Besonderheiten:

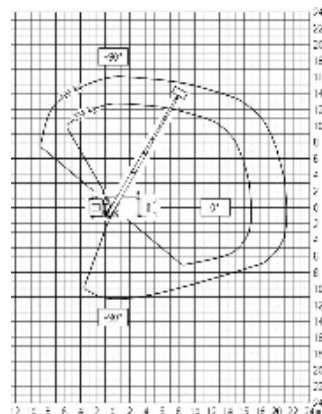
- großer, drehbarer Arbeitskorb
- verschiedene Abstützbreiten möglich
- Horizontal/Vertikal-Abstützung
- 230V-Plattformversorgung
- 320kg Korblast



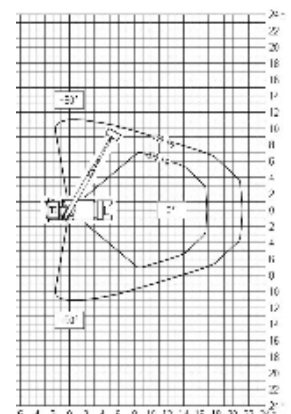
Abstützung beidseitig



Abstützung einseitig – 100%



Abstützung einseitig – 50%



Abstützung in Fahrzeugbreite