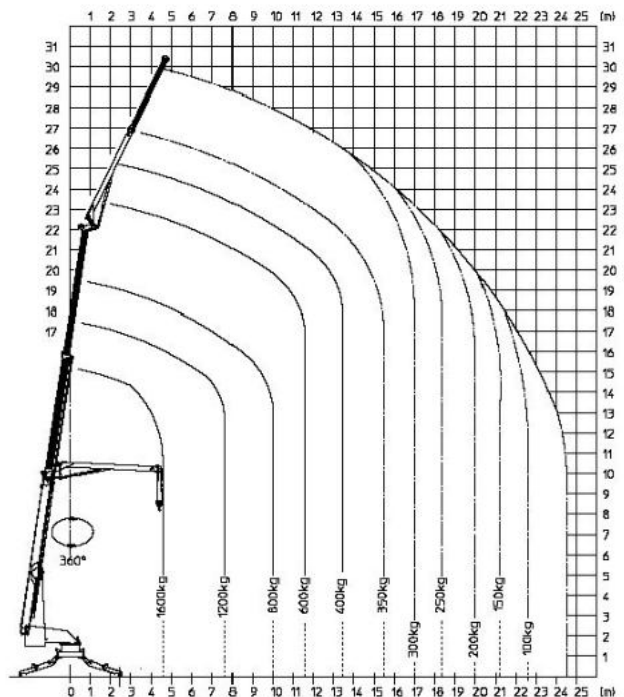


Anhängerkran PTK 31



Technische Daten

Typ	PAUS PTK 31
Aufbau	Anhänger
max. Hakenhöhe	31,00 m
max. Tragkraft	1600 kg
max. Ausladung	25,00 m
Gesamtgewicht	3500 kg
Transportlänge	8,88 m
Transportbreite	1,99 m
Transporthöhe	2,45 m
Schwenkradius	2,30 m
Abstützbreite	4,90 x 4,90 m
Antrieb	Diesel
Ausstattung: - hydraulische Nivellierung - vollautomatische Abstützung - Schnellläuferachse (80 km/h) - Radantrieb - Funkfernsteuerung	
Zubehör optional zubuchbar	
4-Strang-Kettengehänge	
Glassauger	
Mörtelkübel 200l	
Palettengabel – ALU	
Ziegelzange	
Stromerzeuger 45kVA inkl. Stromverteiler	



Weitere wichtige Informationen zu Anhängerkran PTK 31 erhalten Sie auf der folgenden Seite