

## Schnellbaukran DS 267



### Technische Daten

Typ	Eurogru DS 267
Aufbau	Sattelaufleger
max. Hakenhöhe	22,40 m
max. Tragkraft (bis 10,9m)	2200 kg
max. Spitzenlast	750 kg
max. Ausladung	26,00 m
Gesamtgewicht	12480 kg
Transportlänge	13,89 m
Transportbreite	2,50 m
Transporthöhe	3,85 m
Schwenkradius	2,50 m
Abstützbreite	4,20 x 4,20 m
max. Stützendruck	17500 daN
Antrieb	400V/16A

#### Ausstattung:

- vollautomatische Montage
- hydraulische Abstützung
- Funkfernsteuerung
- Schnellläuferachse (80 km/h)

#### Zubehör optional zubuchbar

4-Strang-Kettengehänge

Betonsilo 500l – Auslass unten

Betonsilo – Auslass seitlich

Glassauger

Schuttmulde kranbar 750l

mit Auskippfunktion

Schuttmulde kranbar 1000l

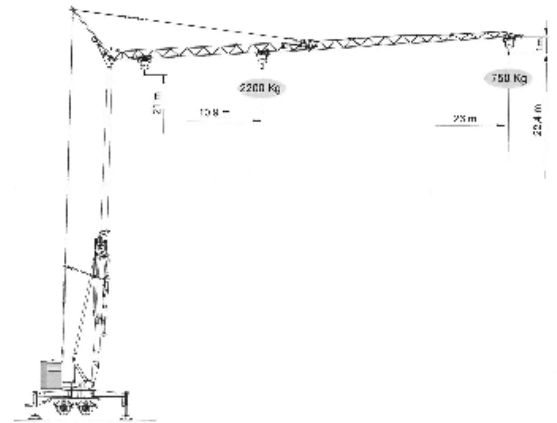
Mörtelkübel 200l

Palettengabel – ALU

Ziegelzange

Stromerzeuger 45kVA inkl.

Stromverteiler



Ausladung in m	10,8	12	14	16	18	20	22	24	26
Tragkraft in kg	2200	1946	1608	1364	1181	1037	923	829	750

