

Schnellbaukran DS 216



Technische Daten

Typ	Eurogru DS 216
Aufbau	Anhänger
max. Hakenhöhe	17,20 m
max. Tragkraft (bis 8,30 m)	1800 kg
max. Spitzenlast	600 kg
max. Ausladung	21,00 m
Gesamtgewicht	11200 kg
Transportlänge	11,40 m
Transportbreite	2,60 m
Transporthöhe	3,10 m
Schwenkradius	2,38 m
Abstützbreite	4,00 x 4,00 m
max. Stützendruck	9190 daN
Antrieb	230V/400V

Ausstattung:

- vollautomatische Montage
- hydraulische Rangier-Lenkung
- Funkfernbedienung
- Schnellläuferachse (80 km/h)

Zubehör optional zubuchbar

4-Strang-Kettengehänge

Betonsilo 500l – Auslass unten

Betonsilo – Auslass seitlich

Glassauger

Schuttmulde kranbar 750l
mit Auskippfunktion

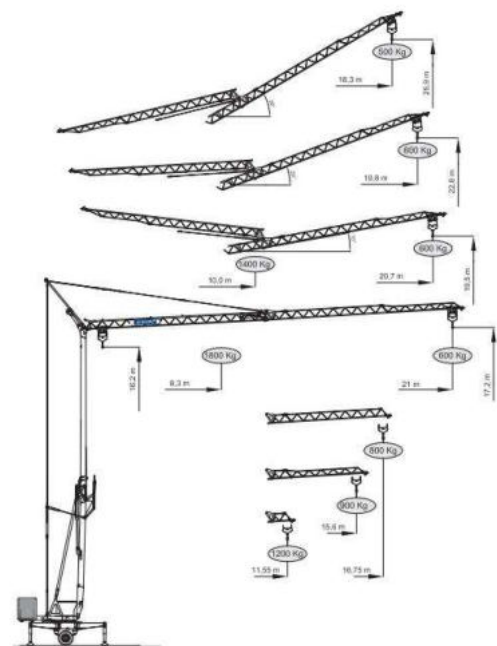
Schuttmulde kranbar 1000l

Mörtelkübel 200l

Palettengabel – ALU

Ziegelzange

Stromerzeuger 45kVA inkl.
Stromverteiler



m	8,27	10	11	12	13	14	15	16	17	18	19	20	21
kg	1800	1436	1283	1157	1053	965	890	824	767	716	671	631	600

